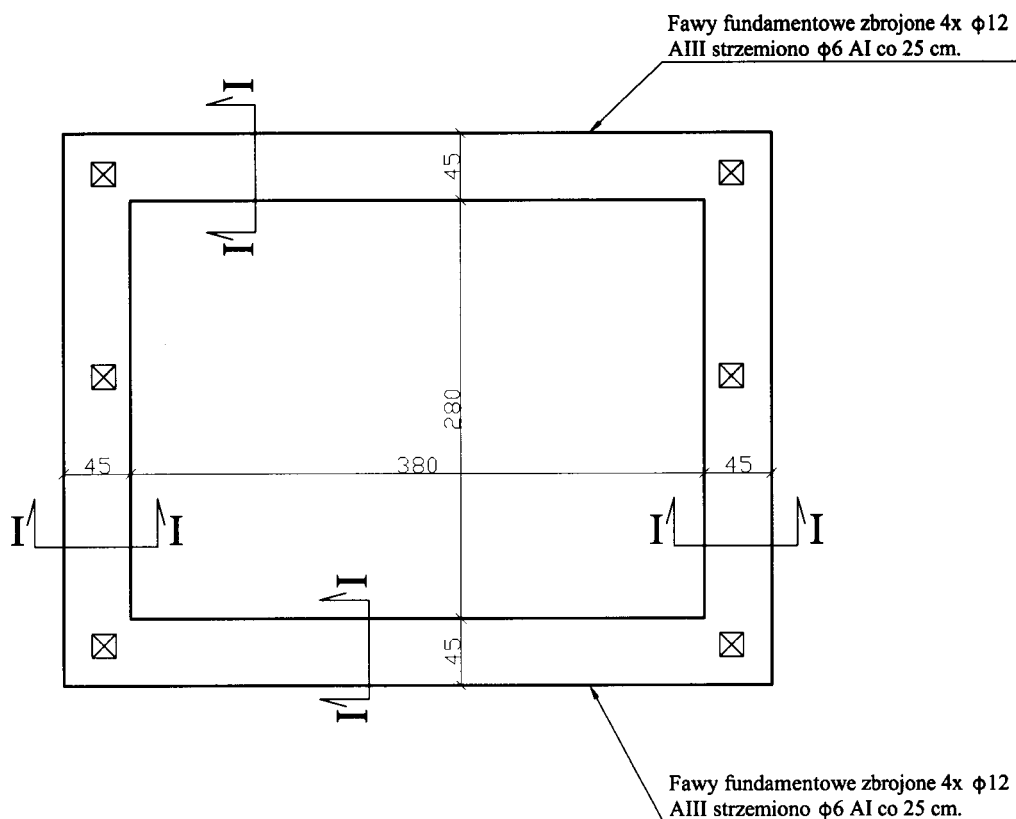
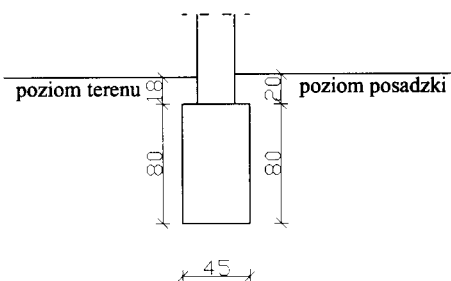


RZUT PRZYZIEMIA

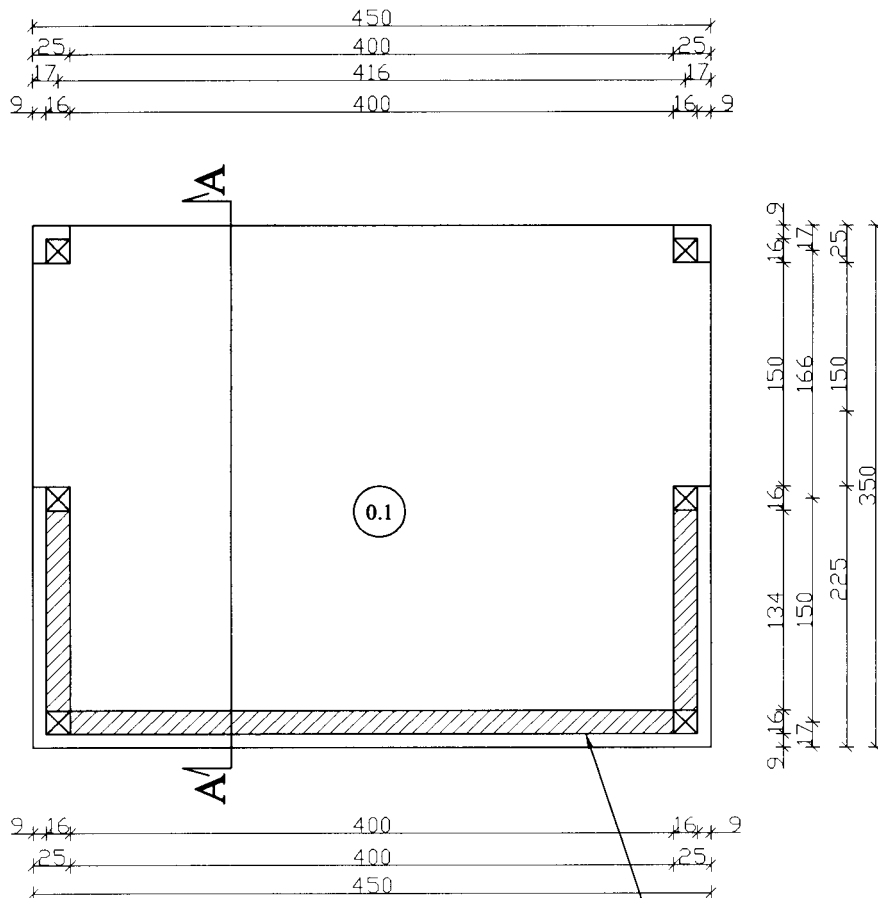


przekrój I-I



USŁUGI BUDOWLANE I PRZEMYSŁOWE MIROSLAW MUSIELAK PIĘKOCIN 26, 56-300 MILICZ, TEL./FAX (071) 38 32 972, E-MAIL: instbud@wp.pl			
NAZWA PROJEKTU		BUDOWA INFRASTRUKTURY TURYSTYCZNEJ NA TERENIE ZESPOŁU PARKOWO-PALACOWEGO KROŚNICE-WIERZCHOWICE WIATA PERONOWA	
LOKALIZACJA		KROŚNICE, DZ. NR 416/1, 508/32, 508/36, 508/37, 508/40, 508/118 AM 1 OBRĘB KROŚNICE, 194/31 AM 2 OBRĘB WIERZCHOWICE	PODPIS DATA VI 2011
PROJEKTANT	ARCHITEKTURA	DOROTA DUDA NR UPR. 06/05/DOLA	
	SPRAWDZAJĄCY	JAKUB RZEŹNICZAK NR UPR. 1131/88/Lo	
	KONSTRUKCJA	MIROSLAW MUSIELAK NR UPR. 180/02/DUW	
	SPRAWDZAJĄCY	JAKUB RZEŹNICZAK NR UPR. 362/82/Lo, 2/99	
INWESTOR		GMINA KROŚNICE, Z/S UL. SPORTOWA 4, 56-320 KROŚNICE	RYS. NR WP-I
RYSUNEK		RZUT FUNDAMENTÓW	
		SKALA 1:50	

RZUT PRZYZIEMIA



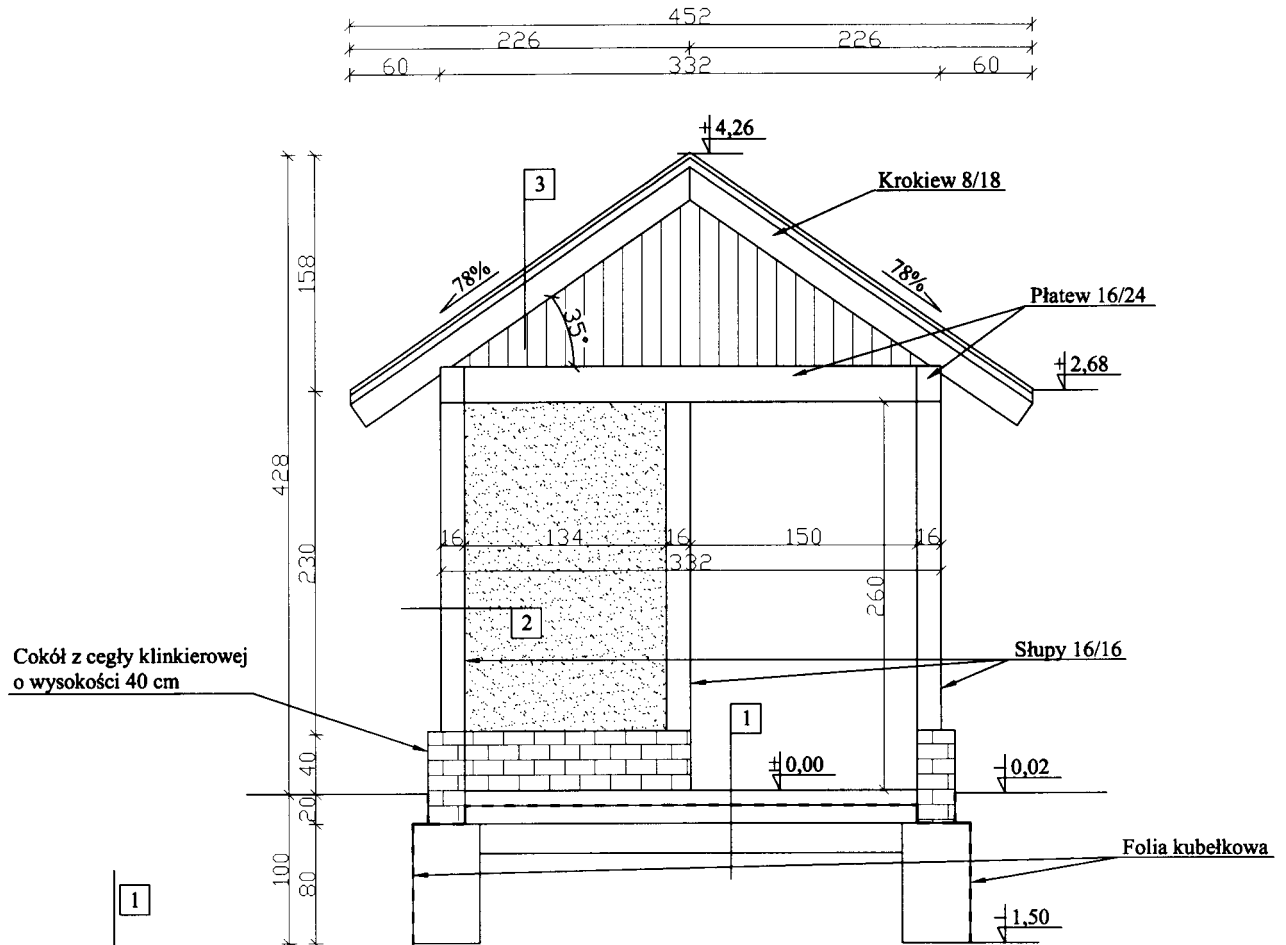
LP	Nazwa pomieszczenia	Rodzaj posadzki	Pow. użytkowa [m ²]
0.1	Wiata przystankowa	posadzka betonowa	12,00
RAZEM			12,00

UWAGA:

- Elementy drewniane tj. słupy i konstrukcję dachu wykonać jako heblowane.
- Konstrukcję drewnianą wiaty pomalować trzykrotnie preparatem drewnoochronnym w kolorze "orzech".

USŁUGI BUDOWLANE I PRZEMYSŁOWE MIROSLAW MUSIELAK PIĘKOCIN 26, 56-300 MILICZ, TEL./FAX (071) 38 32 972, E-MAIL: instbud@wp.pl			
NAZWA PROJEKTU		BUDOWA INFRASTRUKTURY TURYSTYCZNEJ NA TERENIE ZESPOŁU PARKOWO-PALACOWEGO KROŚNICE-WIERZCHOWICE WIATA PERONOWA	
LOKALIZACJA		KROŚNICE, DZ. NR 416/1, 508/32, 508/36, 508/37, 508/40, 508/118 AM 1 OBRĘB KROŚNICE, 194/31 AM 2 OBRĘB WIERZCHOWICE	P D P I S 2
PROJEKTANT	ARCHITEKTURA	DOROTA DUDA NR UPR. 06/05/DOIA	
	SPRAWDZAJĄCY	JAKUB RZEŹNICZAK NR UPR. 1131/88/Ło	
	KONSTRUKCJA	MIROSLAW MUSIELAK NR UPR. 180/02/DUW	
	SPRAWDZAJĄCY	JAKUB RZEŹNICZAK NR UPR. 362/82/Ło, 2/99	
INWESTOR		GMINA KROŚNICE, Z/S UL. SPORTOWA 4, 56-320 KROŚNICE	DATA VI 2011
RYSUNEK		RZUT PRZYZIEMIA	RYS. NR WP-2
		SKALA 1:50	

PRZEKRÓJ A-A



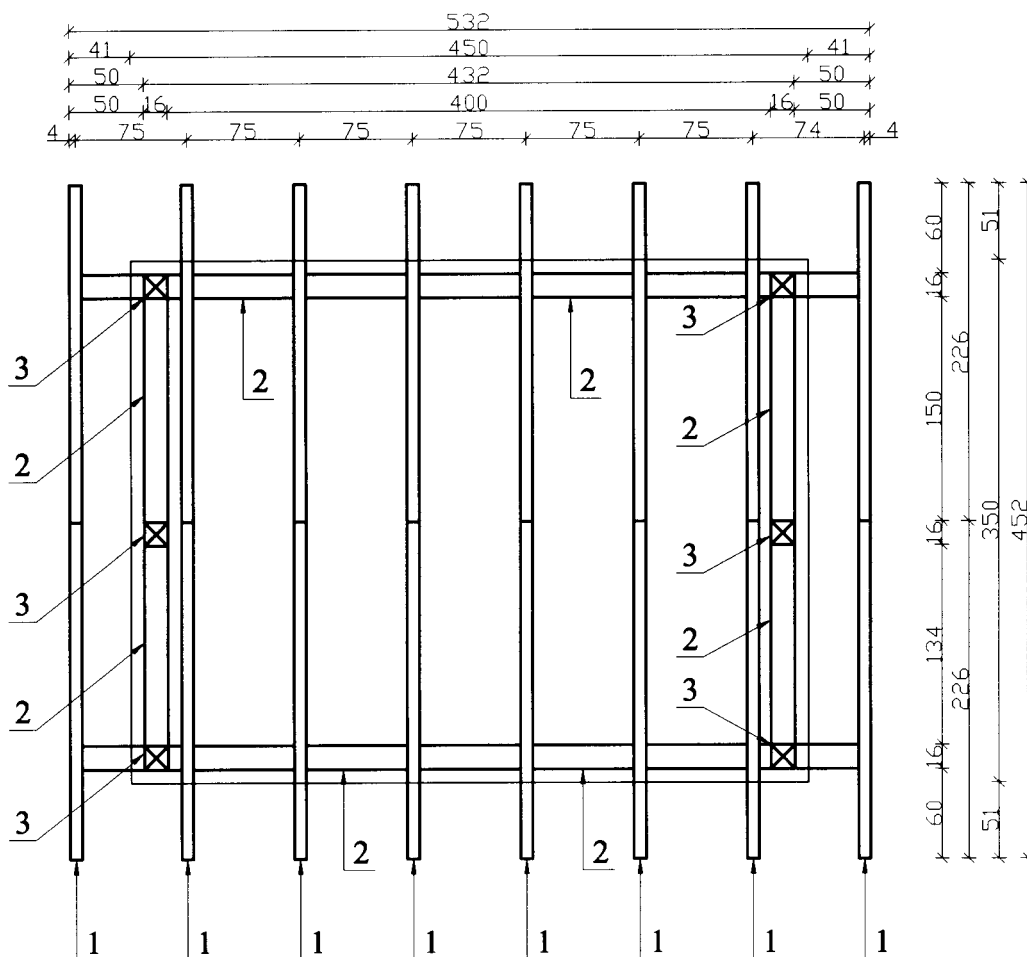
1	Posadzka betonowa C16/20 gr. 10 cm
	Folia budowlana 0,2 mm
	Beton podkładowy C12/15 gr. 10 cm
	Piasek 20 cm

2	Tynk strukturalny 1,5 cm
	Styropian 2 cm
	Pustaki gazobetonowe 12 cm/słupy 16*16
	Tynk cementowo-wapienny

3	Dachówka ceramiczna karpiówka
	Łaty 6/4, kontrłaty 2/4
	Folia paroprzepuszczalna
	Nabitka drewniana - boazeria 22 mm
	Krokwie 8/18

USŁUGI BUDOWLANE I PRZEMYSŁOWE MIROSLAW MUSIELAK PIĘKOCIN 26, 56-300 MILICZ, TEL./FAX (071) 38 32 972, E-MAIL: instbud@wp.pl			
NAZWA PROJEKTU		BUDOWA INFRASTRUKTURY TURYSTYCZNEJ NA TERENIE ZESPOŁU PARKOWO-PALACOWEGO KROŚNICE-WIERZCHOWICE WIATA PERONOWA	
LOKALIZACJA		KROŚNICE, DZ. NR 416/1, 508/32, 508/36, 508/37, 508/40, 508/118 AM 1 OBREB KROŚNICE, 194/31 AM 2 OBREB WIERZCHOWICE	
PROJEKTANT	ARCHITEKTURA	DOROTA DUDA NR UPR. 06/05/DOLA	
	SPRAWDZAJĄCY	JAKUB RZEŹNICZAK NR UPR. 1131/88/Lo	
	KONSTRUKCJA	MIROSLAW MUSIELAK NR UPR. 180/02/DUW	
	SPRAWDZAJĄCY	JAKUB RZEŹNICZAK NR UPR. 362/82/Lo, 2/99	
	ASYSTENT PROJ.	KONRAD ZMUDA	
INWESTOR		GMINA KROŚNICE, Z/S UL. SPORTOWA 4, 56-320 KROŚNICE	
RYSUNEK		PRZEKRÓJ A-A	SKALA 1:50
			DATA VI 2011
			WYS. NR WP-3

RZUT KONSTRUKCJI DACHU



LEGENDA:

- 1 - KROKIEW 8/18 CM,
- 2 - PŁATEW 16/24 CM,
- 3 - SŁUP 16/16 CM,

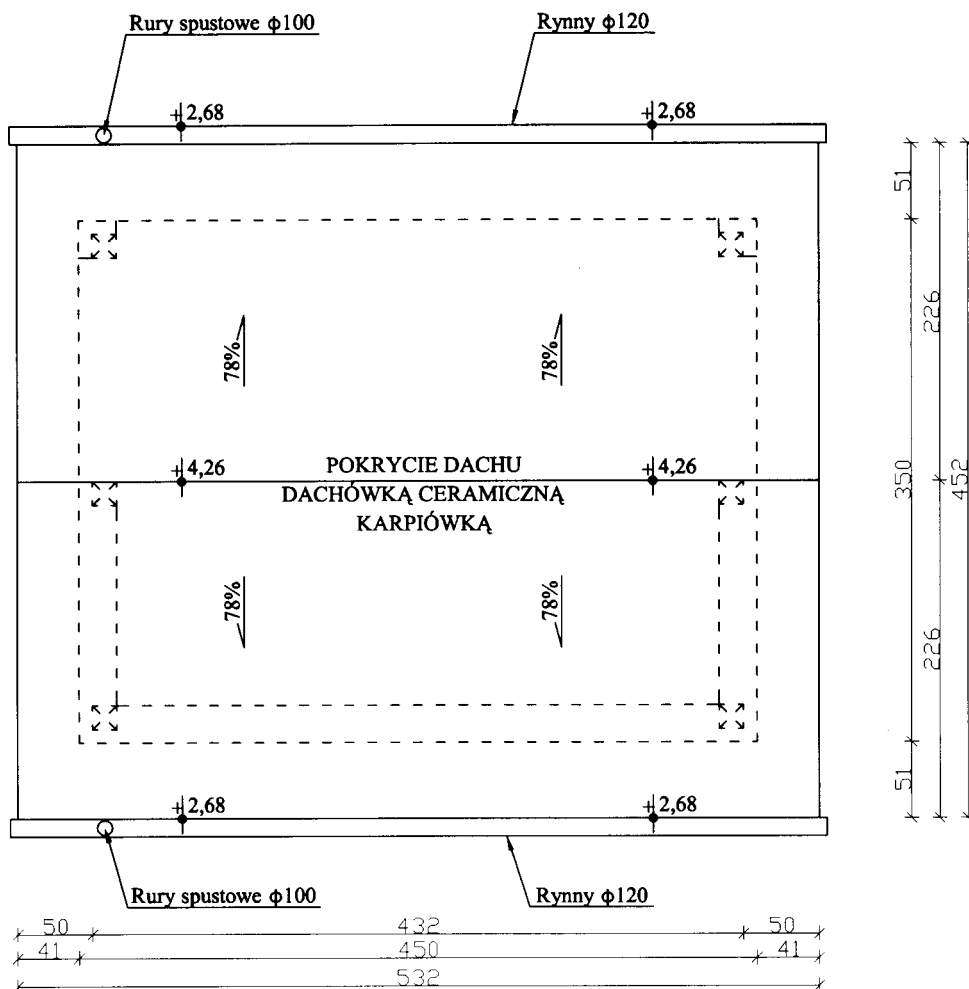
UWAGA:

- 1. Elementy drewniane tj. słupy i konstrukcję dachu wykonać jako heblowane.
- 2. Konstrukcję drewnianą wiaty pomalować trzykrotnie preparatem drewnoochronnym w kolorze "orzech".

USŁUGI BUDOWLANE I PRZEMYSŁOWE MIROSLAW MUSIELAK PIĘKOCIN 26, 56-300 MILICZ, TEL./FAX (071) 38 32 972, E-MAIL: instbud@wp.pl			
NAZWA PROJEKTU		BUDOWA INFRASTRUKTURY TURYSTYCZNEJ NA TERENIE ZESPOŁU PARKOWO-PALACOWEGO KROŚNICE-WIERZCHOWICE WIATA PERONOWA	
LOKALIZACJA		KROŚNICE, DZ. NR 416/1, 508/32, 508/36, 508/37, 508/40, 508/118 AM 1 OBRĘB KROŚNICE, 194/31 AM 2 OBRĘB WIERZCHOWICE	PODPIS
PROJEKTANT	ARCHITEKTURA	DOROTA DUDA NR UPR. 06/05/DOIA	
	SPRAWDZAJĄCY	JAKUB RZEŹNICZAK NR UPR. 1131/88/Lo	
	KONSTRUKCJA	MIROSLAW MUSIELAK NR UPR. 180/02/DUW	
	SPRAWDZAJĄCY	JAKUB RZEŹNICZAK NR UPR. 362/82/Lo, 2/99	
ASYSTENT PROJ.		KONRAD ZMUDA	
INWESTOR		GMINA KROŚNICE, Z/S UL. SPORTOWA 4, 56-320 KROŚNICE	
RYSUNEK		RZUT KONSTRUKCJI DACHU	
		SKALA 1:50	DATA VI 2011 RYS. NR WP-4

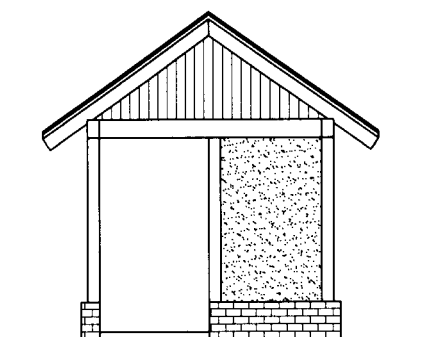
-14-

RZUT POŁACI DACHU

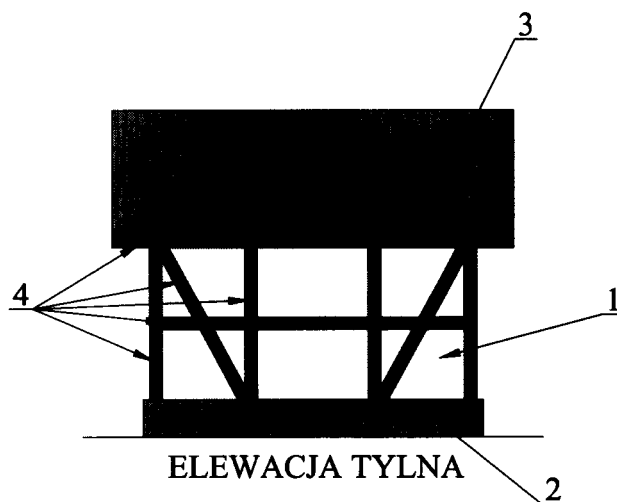


USŁUGI BUDOWLANE I PRZEMYSŁOWE MIROSLAW MUSIELAK PIĘKOCIN 26, 56-300 MILICZ, TEL./FAX (071) 38 32 972, E-MAIL: instbud@wp.pl			
NAZWA PROJEKTU		BUDOWA INFRASTRUKTURY TURYSTYCZNEJ NA TERENIE ZESPOŁU PARKOWO-PALACOWEGO KROŚNICE-WIERZCHOWICE WŁATA PERONOWA	
PROJEKTANT	LOKALIZACJA	KROŚNICE, DZ. NR 416/1, 508/32, 508/36, 508/37, 508/40, 508/118 AM 1 OBRĘB KROŚNICE, 194/31 AM 2 OBRĘB WIERZCHOWICE	PODPIS DATA VI 2011 RYS. NR WP-5
	ARCHITEKTURA	DOROTA DUDA NR UPR. 06/05/DOIA	
	SPRAWDZAJĄCY	JAKUB RZEŹNICZAK NR UPR. 1131/88/L6	
	KONSTRUKCJA	MIROSLAW MUSIELAK NR UPR. 180/02/DUW	
	SPRAWDZAJĄCY	JAKUB RZEŹNICZAK NR UPR. 362/82/L6, 2/99	
ASYSTENT PROJ.		KONRAD ZMUDA	
INWESTOR		GMINA KROŚNICE, Z/S UL. SPORTOWA 4, 56-320 KROŚNICE	
RYSUNEK		RZUT POŁACI DACHU	
		SKALA 1:50	

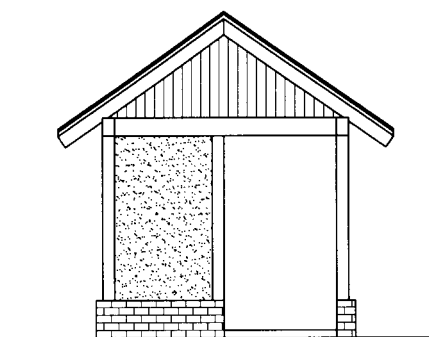
ELEWACJE



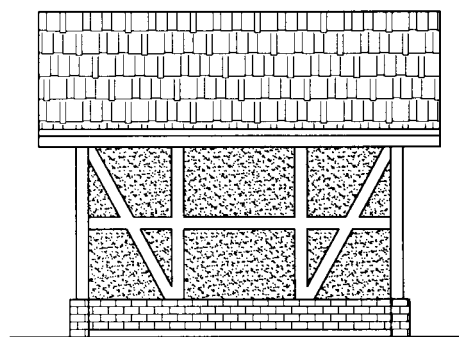
ELEWACJA BOCZNA



ELEWACJA TYLNA



ELEWACJA BOCZNA



ELEWACJA FRONTOWA

LEGENDA (KOLORYSTYKA):

LP	NAZWA ELEMENTU	MATERIAŁ	KOLOR	PRODUCENT
1.	LICO ŚCIANY	TYNK STRUKTURALNY	PIASKOWY 1+10	DEKORAL
2.	COKÓŁ BUDYNKU	CEGLA KLINKIEROWA	CZERWONY	ROBEN
3.	POKRYCIE DACHU	DACHÓWKA KARPIÓWKA	NATURALNY NF 16	CREATON
4.	ELEMENTY DREWŃ.	DREWNO	CZERWIEŃ NATURALNA	SADOLIN EXTRA
			TEK	

UWAGA:

1. Elementy drewniane tj. słupy i konstrukcję dachu wykonać jako heblowane.
2. Konstrukcję drewnianą wiaty pomalować trzykrotnie preparatem drewnoochronnym w kolorze "orzech".

USŁUGI BUDOWLANE I PRZEMYSŁOWE MIROSLAW MUSIELAK PIĘKOCIN 26, 56-300 MILICZ, TEL./FAX (071) 38 32 972, E-MAIL: instbud@wp.pl			
NAZWA PROJEKTU		BUDOWA INFRASTRUKTURY TURYSTYCZNEJ NA TERENIE ZESPOŁU PARKOWO-PALACOWEGO KROŚNICE-WIERZCHOWICE WIATA PERONOWA	
LOKALIZACJA		KROŚNICE, DZ. NR 416/1, 508/32, 508/36, 508/37, 508/40, 508/118 AM 1 OBRĘB KROŚNICE, 194/31 AM 2 OBRĘB WIERZCHOWICE DOROTA DUDA NR UPR. 06/05/DOIA	
PROJEKTANT	ARCHITEKTURA	JAKUB RZEŹNICZAK NR UPR. 1131/88/Lo	
	SPRAWDZAJĄCY	MIROSLAW MUSIELAK NR UPR. 180/02/DUW	
	KONSTRUKCJA	JAKUB RZEŹNICZAK NR UPR. 362/82/Lo, 2/99	
	SPRAWDZAJĄCY	KONRAD ZMUDA	
INWESTOR		GMINA KROŚNICE, Z/S UL. SPORTOWA 4, 56-320 KROŚNICE	
RYSUNEK		ELEWACJE	SKALA 1:100
			DATA VI 2011 RYS. NR WP-6